

# Tool ESG: Reporting di sostenibilità per i Bilanci 2024



*Realizzato da:*



Sistemassociati



Monica Peta

# Presentazione del file Excel



# Tool Bilancio ESG al 31.12.2024

per Imprese, Professionisti e per il Revisore della Sostenibilità

ESRS Compliant



Il Tool ESG nasce con l'obiettivo di fornire alle **società obbligate** a rendicontare l'informativa di sostenibilità secondo la Direttiva 2022/2464/UE, *Corporate Sustainability Reporting Directive*, CSRD, uno **strumento di supporto all'individuazione dei "data point (Efrag)"**, alla **"raccolta delle informazioni"**, e di orientamento al **"tipo di informativa" da rendicontare conformemente ai principi di rendicontazione, European Sustainability Reporting Standard, ESRS**, elaborati dall'EFRAG, approvati dalla Commissione Europea il 31 luglio 2023 ed adottati con **Regolamento delegato UE 2023/2772 dal 1° gennaio 2024**

Lo strumento è utile anche ai **soggetti volontari** che possono intraprendere un processo semplificato di rendicontazione alla sostenibilità *compliant* all' **ESRS volontario**.

I fogli excels, infatti, propongono in modo semplice e intuitivo la distinzione tra **informative ESRS** destinate ai **soggetti obbligati**, e **informative semplificate** previste dal **ESRS VSME** (*Voluntary Sustainability Reporting Standards*) destinate ai **soggetti volontari**.

Il Tool gestisce i **40 indicatori di sostenibilità Banca –PMI** del documento **"Dialogo di Sostenibilità tra PMI e Banche"** elaborato dal **Tavolo per il coordinamento sulla finanza sostenibile**, promosso dal **Ministero dell'Economia e delle Finanze, MEF**.

**Il tool è specifico per la rendicontazione di sostenibilità al 31.12.2024**



# Tool Bilancio ESG al 31.12.2024

per Imprese, Professionisti e per il Revisore della Sostenibilità

ESRS Compliant



In Italia la **Direttiva CSRD** è stata recepita dal **D.Lgs. n. 125 del 06/09/2024 (Decreto di recepimento)**.

Le società italiane che rientrano nel perimetro dell'obbligo sono tenute a rendicontare le informazioni di sostenibilità nella **Relazione sulla gestione societaria**, ai sensi del **co. 2 dell'art. 2428 C.c.**, in conformità alle norme del **Decreto di recepimento** e ai **principi di rendicontazione ESRS**.

Il **Decreto di recepimento** ha previsto la figura del **'Revisore della Sostenibilità'** quale soggetto incaricato ad attestare la conformità delle informazioni della sostenibilità. Al riguardo, il **Tool è un utile strumento di orientamento per la revisione della rendicontazione di sostenibilità obbligatoria e volontaria**.

Gli autori a seguito della pubblicazione delle Linee guida di Assirevi, hanno previsto l'implementazione di uno strumento excels che dialogherà con il presente Tool per la stesura della Relazione di attestazione.



# Tool Bilancio ESG al 31.12.2024

ESRS Compliant



## Quali sono i soggetti obbligati, con entrata in vigore differenziata

=> **dall'esercizio 2024** (pubblicazione del bilancio che avverrà nel 2025 per i soggetti solari) le imprese di grandi dimensioni e le società madri di gruppi di grandi dimensioni che costituiscono **enti di interesse pubblico** che, alla data di chiusura del bilancio, superano il numero medio di 500 dipendenti occupati durante l'esercizio;

=> **dall'esercizio 2025** (pubblicazione del bilancio che avverrà nel 2026 per i soggetti solari) le **imprese di grandi dimensioni e le società madri di gruppi di grandi dimensioni** che non costituiscono enti di interesse pubblico e che, alla data di chiusura del bilancio, abbiano superato, nel primo esercizio di attività o successivamente per due esercizi consecutivi, **due dei seguenti limiti**:

- **attivo patrimoniale** > 25 milioni di euro;
- **ricavi netti** delle vendite e delle prestazioni > 50 milioni di euro;
- **numero medio di dipendenti** occupati durante l'esercizio > 250;

=> **dall'esercizio 2026** (pubblicazione del bilancio che avverrà nel 2027 per i soggetti solari) le **piccole e medie imprese quotate** che alla data di chiusura del bilancio abbiano superato, nel primo esercizio di attività o successivamente per due esercizi consecutivi, **due dei seguenti limiti**:

- 450.000 euro < **attivo patrimoniale** < 25 milioni di euro
- 900.000 euro < **ricavi netti** delle vendite e delle prestazioni < 50 milioni di euro
- 11 < **numero medio dipendenti** < 250



# Tool Bilancio ESG al 31.12.2024

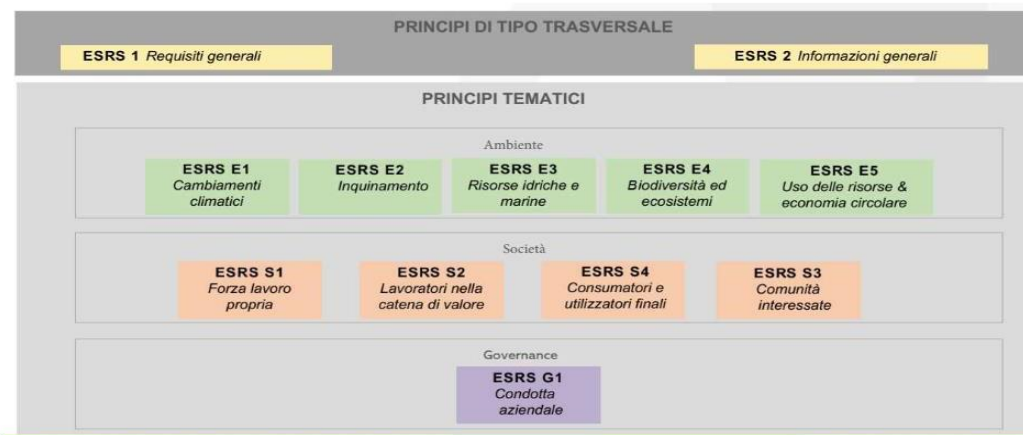
ESRS Compliant



## Quali sono i soggetti obbligati, con entrata in vigore differenziata

Le imprese di grande dimensione, le società madri di gruppi di grandi dimensioni, nonché le piccole e medie imprese quotate **possono essere esonerate** dall'obbligo di informativa individuale qualora le informazioni ivi richieste siano incluse dalla **società madre** nella **rendicontazione consolidata di sostenibilità**.

Per il primo anno di applicazione non è obbligatorio l'anno di raffronto con l'esercizio precedente.



Rappresentazione grafica della raccolta di principi ESRS alla cui compilazione il tool fornisce una guida pratica



# Tool Bilancio ESG al 31.12.2024

ESRS Compliant



Il Tool ESG è un toolkit di **supporto all'impresa e al professionista** per: i. individuare i data point per l'elaborazione delle informazioni di sostenibilità, e ii. orientare l'estensore agli obblighi d'informativa generali, ambientali, sociali e relativi alla condotta aziendale dell'impresa; in conformità **ai principi ESRS**. L'informativa di sostenibilità integra l'informativa economica-finanziaria del bilancio d'esercizio, all'interno di una apposita sezione della **relazione sulla gestione**, seguendo pertanto gli obblighi di pubblicità del bilancio. Per le PMI, che per legge non sono obbligate alla redazione della Relazione sulla gestione societaria, l'informativa di sostenibilità è acclusa in apposito documento, c.d. 'Dichiarazione di sostenibilità pubblicato nel sito o reso disponibile agli stakeholders parti interessati.

## OBIETTIVI



- ✓ comprendere il **flusso logico** adottato dagli standard ESRS per intraprendere una rendicontazione di sostenibilità compliant;
- ✓ consentire una **raccolta dati ordinata** e guidata all'interno di tutti i principi ESRS oltre a disporre di tutte le informazioni necessarie per redigere la rendicontazione della sostenibilità;
- ✓ fornire una **distinzione** tra principi di rendicontazione rivolti ai soggetti **obbligati** e principi rivolti ai soggetti **volontari**;
- ✓ fornire uno strumento utile anche a **consulenti e revisori** per ricostruire il processo necessario alla rendicontazione di sostenibilità



# Tool Bilancio ESG al 31.12.2024

ESRS Compliant



## AVVERTENZE



- il file fornisce una guida per orientarsi all'interno dei principi di rendicontazione di sostenibilità ESRS emanati dall'EFRAG, ma **non fornisce formazione specifica** sui singoli topic per i quali si rimanda al Regolamento delegato UE 2023/2772;
- il file, in questa prima versione, **non prevede un ausilio all'assessment di doppia materialità**, ma presuppone che l'utilizzatore abbia già effettuato tale passaggio propedeutico alla compilazione del file;
- il file, **non fornisce una versione testuale** da inserire nell'apposito paragrafo dedicato alla rendicontazione di sostenibilità all'interno della relazione sulla gestione che dovrà essere realizzato a cura dell'utente.





# Tool Bilancio ESG al 31.12.2024

ESRS Compliant



Al fine di facilitarne il più possibile l'utilizzo, il file è stato costruito rispecchiando la **struttura richiesta dalla normativa** per redigere l'apposita sezione contenuta nella relazione sulla gestione



Alcune celle contengono **commenti di aiuto** alla compilazione. A supporto viene fornito **Regolamento delegato UE 2023/2772** e il documento **Dialogo di Sostenibilità tra PMI e Banche**.



L'utilizzo del file presuppone comunque una **adeguata conoscenza** da parte dell'utente della normativa ESG e presuppone che sia già stata effettuata l'analisi di doppia materialità.

Parte della relazione sulla gestione	Codice ESRS	Titolo
1. Informazioni generali	ESRS 2	Le <i>Informazioni generali</i> , comprese le informazioni fornite a norma dei requisiti applicativi degli ESRS tematici elencati nell'ESRS 2, appendice C.
2. Informazioni ambientali	<i>Non pertinente</i>	<i>Informativa a norma dell'articolo 8 del regolamento (UE) 2020/852 (regolamento sulla tassonomia)</i>
	ESRS E1	<i>Cambiamenti climatici</i>
	ESRS E2	<i>Inquinamento</i>
	ESRS E3	<i>Acque e risorse marine</i>
	ESRS E4	<i>Biodiversità ed ecosistemi</i>
	ESRS E5	<i>Uso delle risorse ed economia circolare</i>
3. Informazioni sociali	ESRS S1	<i>Forza lavoro propria</i>
	ESRS S2	<i>Lavoratori nella catena del valore</i>
	ESRS S3	<i>Comunità interessate</i>
	ESRS S4	<i>Consumatori e utilizzatori finali</i>
4. Informazioni sulla governance	ESRS G1	<i>Condotta delle imprese</i>



# Tool Bilancio ESG al 31.12.2024



Il file Excel consente la precompilazione delle seguenti **informazioni**:



- ✓ Preparazione al reporting
- ✓ Governance
- ✓ Strategia SBM
- ✓ Gestione MDR
- ✓ Gestione IRO
- ✓ ESRS E – Ambientali
- ✓ ESRS S – Sociali
- ✓ ESRS G – Governance



- ✓ Informazioni generali
- ✓ Cambiamento climatico
- ✓ Ambiente
- ✓ Sicurezza e forza lavoro
- ✓ Governance e condotta aziendale

# **Raccolta dati conforme ai principi ESRS**



# Raccolta dati conforme ai principi ESRS

Il foglio «**Indice**» riepiloga tutti gli obblighi di informativa richiesti dai principi ESRS e dai principi VSME.

ESRS S1: Forza lavoro propria			
Rilevanza	compilato da	Stato compilazione	
RILEVANTE	0	0	Rif obbligati
RILEVANTE	0	0	Rif. volontari
RILEVANTE	0	0	S1.1
RILEVANTE	0	0	S1.2
RILEVANTE	0	0	S1.3
RILEVANTE	0	0	S1.4
RILEVANTE	0	0	S1.5
RILEVANTE	0	0	S1.6.7
RILEVANTE	0	0	S1.8
RILEVANTE	0	0	S1.9
RILEVANTE	0	0	S1.10
RILEVANTE	0	0	S1.11
RILEVANTE	0	0	S1.12
RILEVANTE	0	0	S1.13
RILEVANTE	0	0	S1.14
RILEVANTE	0	0	S1.15
RILEVANTE	0	0	S1.16
RILEVANTE	0	0	S1.17

<a href="#">ESRS S1.1 - Politiche legate alla forza lavoro propria</a>
<a href="#">ESRS S1.2 - Processo di coinvolgimento della forza lavoro propria e rappresentanti dei lavoratori sugli impatti rilevanti</a>
<a href="#">ESRS S1.3 - Processi per porre rimedio agli impatti negativi e canali a disposizione dei lavoratori per esprimere preoccupazioni</a>
<a href="#">ESRS S1.4 - Azioni poste in essere per mitigare gli impatti, i rischi e per migliorare le opportunità legate alla forza lavoro propria</a>
<a href="#">ESRS S1.5 - Obiettivi relativi alla gestione degli impatti negativi materiali, promuovere impatti positivi e gestire rischi e opportunità materiali</a>
<a href="#">ESRS S1.6 - Caratteristiche dei dipendenti dell'impresa + ESRS S1.7 - Caratteristiche della forza lavoro dell'impresa non dipendente</a>
<a href="#">ESRS S1.8 - Accordi collettivi e dialogo sociale</a>
<a href="#">ESRS S1.9 - Indicatori di diversità</a>
<a href="#">ESRS S1.10 - Salari adeguati</a>
<a href="#">ESRS S1.11 - Protezione sociale</a>
<a href="#">ESRS S1.12 - Persone con disabilità</a>
<a href="#">ESRS S1.13 - Metriche di formazione e sviluppo delle competenze</a>
<a href="#">ESRS S1.14 - Metriche di salute e sicurezza</a>
<a href="#">ESRS S1.15 - Metriche dell'equilibrio tra vita professionale e vita privata</a>
<a href="#">ESRS S1.16 - Metriche di remunerazione (divario retributivo e remunerazione totale)</a>
<a href="#">ESRS S1.17 - Incidenti, denunce e impatti gravi in materia di diritti umani</a>

Per ogni argomento oggetto di rendicontazione (ad es. ESRS S1 – Forza lavoro propria) vengono dettagliati, per riga, gli obblighi informativi previsti per lo standard (ad es. ESR S1-1).

Per ogni dettaglio viene data indicazione della rilevanza dell'informazione, il soggetto compilatore, lo stato di compilazione (da fare, in corso, fatto...), il riferimento ai principi per soggetti obbligati e il riferimento ai principi per i soggetti volontari.


Ogni paragrafo è navigabile attraverso i [link testuali](#).



# Raccolta dati conforme ai principi ESRS

Il fogli seguenti sono intitolati come i riferimenti ai paragrafi dei principi ESRS, per esempio «S1\_5».

Società:	Ambiente S.r.l.	RILEVANTE	LEGENDA >>>					
Bilancio al:	31/12/2024		da non compilare					
Completato da:		TORNA AL MENU' PRINCIPALE	da compilare					
Stato compilaz.:			info richiesta per soggetti volontari "base"					
			info richiesta per soggetti volontari "completo"					

Paragrafo Dichiarazione di Sostenibilità	Sottoparagrafo Dichiarazione di sostenibilità	S1-5/Par.	Obiettivi legati alla gestione degli impatti negativi rilevanti, al potenziamento degli impatti positivi e gestione impatti, rischi ed opportunità	Commento alla compilazione per obbligati	Commento alla compilazione per volontari	Narrativa / Tabelle / Entrambe	Indicatori (KPI)	UM
3 Informazioni Sociati	Forza lavoro propria		METRICHE ED OBIETTIVI					
		44	Indicare gli obiettivi temporali e orientati ai risultati fissati con riferimento alla riduzione degli impatti negativi; potenziamento degli impatti positivi; gestione rischi ed opportunità	L'informativa è coerente con l'obbligo ESRS MDR-T		 Questioni rilevanti e obiettivi da considerare.docx		
		47 a	Indicare se e come la forza lavoro o i rappresentanti della forza lavoro sono coinvolti nella definizione degli obiettivi			Narrativa		
		47 b	Indicare se e come la forza lavoro o i rappresentanti della forza lavoro sono coinvolti nel monitoraggio delle prestazioni rispetto agli obiettivi			Narrativa		
		47 c	Indicare se e come la forza lavoro o i rappresentanti della forza lavoro sono coinvolti nelle azioni di miglioramento delle prestazioni rispetto agli obiettivi			Narrativa		
		RA 49 a	Spiegare i risultati attesi con riferimento alle persone			Narrativa		
		DA 40 a	Dare spiegazioni sulla stabilità nel tempo degli obiettivi comparabili, il processo di definizione e			Narrativa - Tabella		

> ...

S1\_3 S1\_4 S1\_5 S1\_6.7 S1\_8 S1\_9 S1\_10 S1\_11 S1\_12 S1\_13 S1\_14 S1\_15 S1\_16 S1\_17 S2\_1 S2\_2 S2\_3 S2\_4 S2\_5 S2\_6 S2\_7 S2\_8 S2\_9 S2\_10 S2\_11 S2\_12 S2\_13 S2\_14 S2\_15 S2\_16 S2\_17 S2\_18 S2\_19 S2\_20 S2\_21 S2\_22 S2\_23 S2\_24 S2\_25 S2\_26 S2\_27 S2\_28 S2\_29 S2\_30 S2\_31 S2\_32 S2\_33 S2\_34 S2\_35 S2\_36 S2\_37 S2\_38 S2\_39 S2\_40 S2\_41 S2\_42 S2\_43 S2\_44 S2\_45 S2\_46 S2\_47 S2\_48 S2\_49 S2\_50 S2\_51 S2\_52 S2\_53 S2\_54 S2\_55 S2\_56 S2\_57 S2\_58 S2\_59 S2\_60 S2\_61 S2\_62 S2\_63 S2\_64 S2\_65 S2\_66 S2\_67 S2\_68 S2\_69 S2\_70 S2\_71 S2\_72 S2\_73 S2\_74 S2\_75 S2\_76 S2\_77 S2\_78 S2\_79 S2\_80 S2\_81 S2\_82 S2\_83 S2\_84 S2\_85 S2\_86 S2\_87 S2\_88 S2\_89 S2\_90 S2\_91 S2\_92 S2\_93 S2\_94 S2\_95 S2\_96 S2\_97 S2\_98 S2\_99 S2\_100

<





# Raccolta dati conforme ai principi ESRS

In ogni foglio sono presenti il [link](#) per tornare al menu principale «Indice», e una [legenda](#) per aiutare la compilazione.

Società: Ambiente S.r.l.  
Bilancio al: 31/12/2024  
Compilato da: 

--

  
Stato compilaz.: 

--

RILEVANTE

[TORNA AL MENU' PRINCIPALE](#)

LEGENDA =>

da non compilare

da compilare

info richiesta per soggetti volontari "base"

info richiesta per soggetti volontari "completo"




# Raccolta dati conforme ai principi ESRS

Ogni foglio di informativa è composto dalle seguenti colonne:

1. **Sottoparagrafo della dichiarazione di sostenibilità**: indica dove deve essere collocata l'informativa all'interno della relazione sulla gestione;
2. **Paragrafo del Regolamento delegato**: indica il riferimento all'interno del Regolamento delegato dell'informativa ESRS;
3. **Caratteristiche generali**: indica sinteticamente l'oggetto dell'informativa da fornire;
4. **Commento alla compilazione per obbligati**: fornisce note esplicative per aiutare la compilazione dei soggetti obbligati;
5. **Commento alla compilazione per volontari**: fornisce note esplicative per aiutare la compilazione dei soggetti volontari;
6. **Narrativa/Tabelle/entrambe**: è la cella **da compilare** qualora l'informativa richiesta risulti di natura narrativa e/o tabellare;
7. **Indicatori KPI**: fornisce una indicazione sintetica della metrica richiesta dallo standard per assolvere all'obbligo di informativa previsto nella colonna corrispondente **«Caratteristiche generali»**;

(segue)



# Raccolta dati conforme ai principi ESRS

(segue)

- 8. **UM:** fornisce indicazione sull'unità di misura della metrica;
- 9. **Anno base:** è la cella **da compilare** per inserire l'informativa richiesta dalla precedenti colonne con riferimento all'esercizio a cui si riferisce la rendicontazione
- 10. **2025:** è la cella **da compilare** e in cui riportare gli obiettivi quantitativi e/o qualitativi per l'esercizio 2025 con riferimento all'obbligo di informativa corrispondente;
- 11. **2030 (target):** è la **cella da compilare** e in cui riportare gli obiettivi quantitativi e/o qualitativi per l'esercizio 2030 con riferimento all'obbligo di informativa corrispondente;
- 12. **2035:** è la cella **da compilare** e in cui riportare gli obiettivi quantitativi e/o qualitativi per l'esercizio 2035 con riferimento all'obbligo di informativa corrispondente;
- 13. **2050:** è la cella **da compilare** e in cui riportare gli obiettivi quantitativi e/o qualitativi per l'esercizio 2050 con riferimento all'obbligo di informativa corrispondente;





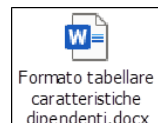
# Raccolta dati conforme ai principi ESRS

Le celle da compilare sono evidenziate in **giallo** e permettono di assolvere agli obblighi di informativa per i soggetti obbligati. Tutte le altre celle (in bianco) non sono compilabili.

Le informazioni della colonna «**Caratteristiche generali**» che sono colorate in **arancione** e/o in **verde** rappresentano le informazioni richieste rispettivamente per soggetti **volontari «base»** e soggetti **volontari «completo»** secondo i principi VSME. Tutte le altre informative non riguardano questi soggetti.

Tali informative sono in ogni caso obbligatorie per i soggetti obbligati secondo i principi ESRS.

Ad ausilio della compilazione potrebbero essere presenti collegamenti a documenti (da aprire con doppio clic del mouse sull'icona) per consultare esempi di tabelle richieste dallo standard



S1-7/Par.	Caratteristiche generali
	METRICHE ED OBIETTIVI
48	Descrivere le caratteristiche principali dei dipendenti e che compongono la forza lavoro
50 a	Indicare il numero totale di dipendenti per numero di persone e la ripartizione per genere e per paese, se del caso
50b	Rappresentare la classificazione dei dipendenti per tipologia di contratto
50 b i	Dipendenti a tempo indeterminato e ripartizione genere
50 b ii	Dipendenti a tempo indeterminato e ripartizione genere
	Dipendenti a orario variabile e ripartizione genere

**Raccolta dati**  
**«Dialogo di Sostenibilità tra PMI e**  
**Banche»**



# Raccolta dati «Dialogo di Sostenibilità tra PMI e Banche»

Il foglio **«Indice»** riepiloga tutti gli obblighi di informativa richiesti dal documento **Raccolta dati «Dialogo di Sostenibilità tra PMI e Banche»**

Informativa banca-PMI	Dialogo di Sostenibilità tra PMI e Banche	
	PMI_Banca_Info	Informazioni generali
	PMI_Banca_Clima	Cambiamento climatico
	PMI_Banca_Clima	Ambiente
	PMI_Banca_Lavoro	Sicurezza e forza lavoro
	PMI_Banca_Governance	Governance e condotta aziendale

Ogni paragrafo è navigabile attraverso i link testuali.

Navigando in ciascun paragrafo è possibile reperire le tabelle proposte dal documento **«Dialogo di Sostenibilità tra PMI e Banche»** compilabili.

La struttura si presta anche per indagini e analisi da somministrare ai propri fornitori lungo la catena del valore.

Società: Ambiente S.r.l.  
Bilancio al: 31/12/2024  
Compilato da:  
Stato compilaz.:

[TORNA AL MENU' PRINCIPALE](#)

13A Emissioni annuali di sostanze inquinanti nell'aria		
Inquinante atmosferico	Valore	Unità di misura
Anidride solforosa (SO2)		kg / anno
Ossi di azoto (NOx)		kg / anno
Composti organici volatili non metanici (NMVOC)		kg / anno
Particolato fine (PM2.5)		kg / anno
Ammoniac (NH3)		kg / anno
Altro		
Metalli pesanti		
Piombo		kg / anno
Mercurio		kg / anno
Arsenico		kg / anno
Cadmio		kg / anno
Nichel		kg / anno
Benzofluorantrene (BbF)		kg / anno
Totale emissioni in aria		Kg/anno

**Gli autori del tool**



# Gli autori

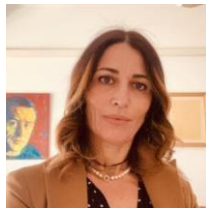


**Dott.sa Monica Peta** [LinkedIn](#)

Dottore Commercialista – Revisore legale

[Dott.ssa Monica Peta - FISCOeTASSE.com](#)

[monicapeta@studiopeta.it](mailto:monicapeta@studiopeta.it)



**Dott.sa Anna Foresti** [LinkedIn](#)

**Dott. Alessandro Pegoraro** [LinkedIn](#)

[www.sistemassociati.it](http://www.sistemassociati.it)

[info@sistemassociati.it](mailto:info@sistemassociati.it)





## Dove trovare il tool

**Il tool è disponibile nel sito di Fisco e Tasse**

**[www.fiscoetasse.com/BusinessCenter/](http://www.fiscoetasse.com/BusinessCenter/)**

**FISCO e TASSE**   
la tua guida per un fisco semplice

### **DISCLAIMER**

Gli autori e l'editore non garantiscono che il contenuto del file soddisfi tutte le esigenze dell'utente né assumono alcuna responsabilità derivante dai danni diretti o indiretti causati dall'installazione, dall'uso improprio, da risultati errati derivanti da modifiche della normativa, da manipolazioni dell'utente o da qualsiasi altro errore o malfunzionamento della procedura o del proprio sistema. L'utente è in ogni caso responsabile della scelta dell'utilizzo del file, nonché dei risultati ottenuti. L'utilizzo del file presuppone una adeguata competenza fiscale da parte dell'utente. Il file richiede Microsoft Excel 2007 o superiore